

Guide montage volet roulant double lateral – RDLI



OUTILS RECOMMANDE POUR LE MONTAGE



TOURNEVIS



ROULETTE

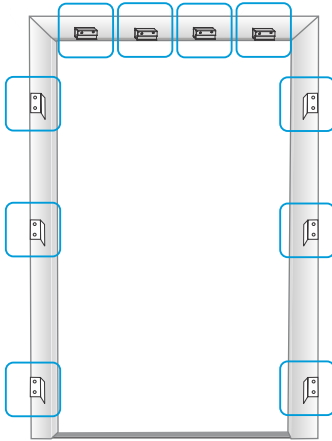
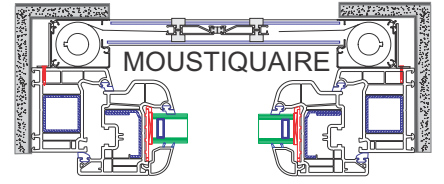


MARTEAU PERFORATEUR

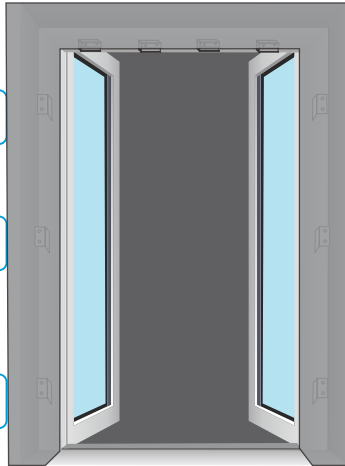


MARTEAU EN CAOUTCHOC

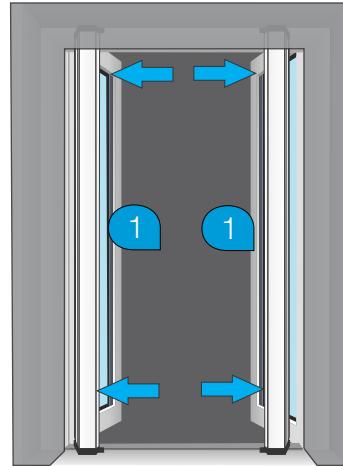
MONTAGE ENCAISTRE



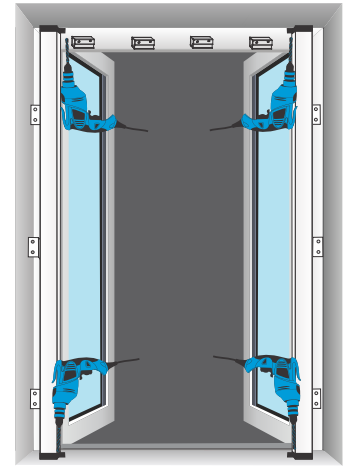
Etape 1. Fixez les pinces de montage sur le dormant



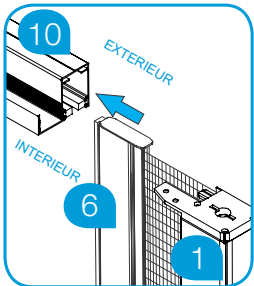
Etape 2. Instalez la fenetre / porte fenetre



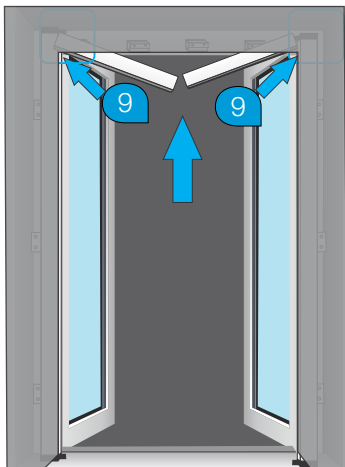
Etape 3. Introduisez les coffres laterales dans les espaces destines aux montage



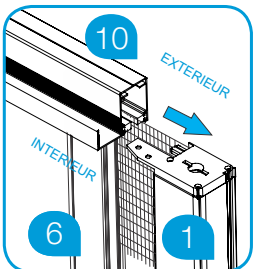
Etape 4. Fixez les coffres dans le plancher et mur en utilisant les goupilles



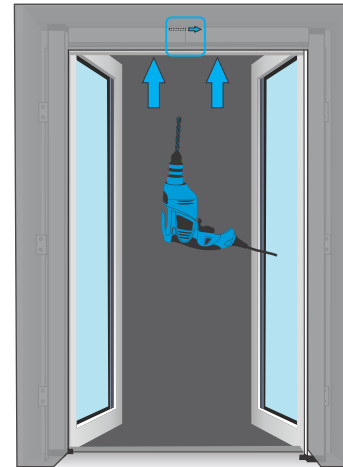
Etape 5a. Introduisez la bare de tirage a l'interieur de la coulisse superieure



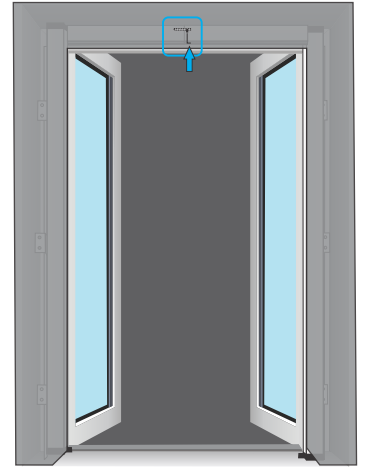
Etape 5. Montez les coulisses superieurs en efectuant, en meme temps, les etapes 5a, 5b, et 5c



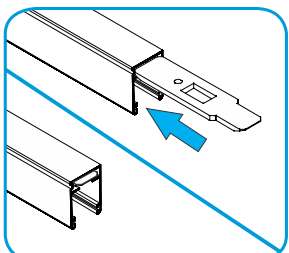
Etape 5b. Clipsez la coulisse sur la partie saillant du couvercle du coffre



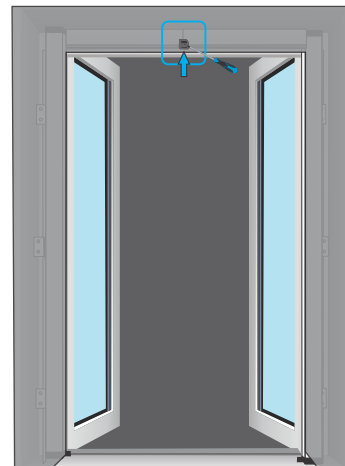
Etape 6. Fixez les coulisses dans le mur avec les goupilles et coulissez le connecteur sur la partie d'assemblage des 2 coulisses



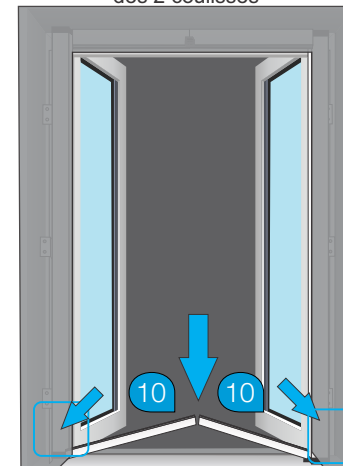
Etape 7. Fixez le connecteur sur la partie d'assemblage des 2 coulisses en serrant le boulon avec la clef Allen



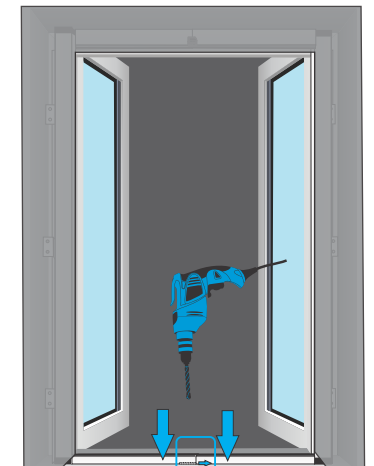
Etape 5c. Introduisez le connecteur dans l'une des coulisses superieures



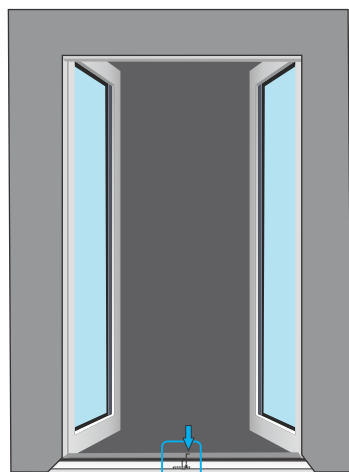
Etape 8. Fixez le gache sur la partie d'assemblage des 2 coulisses en utilisant les vis fournis dans le parquet



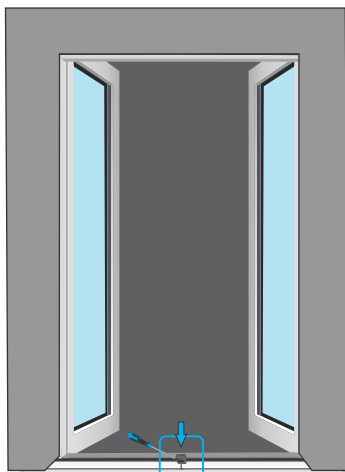
Etape 9. Montez les coulisses inferieurs en repetant les etapes 5a, 5b, et 5c



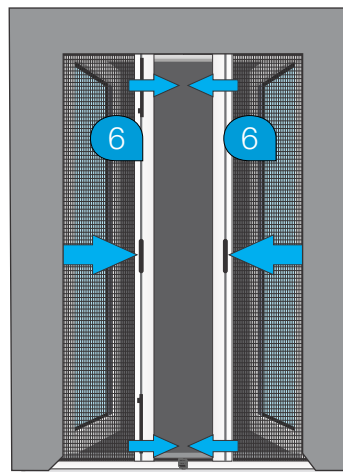
Etape 10. Fixez les coulisses dans le plancher en utilisant les chevilles et coulissez le connecteur sur la partie d'assemblage des 2 coulisse



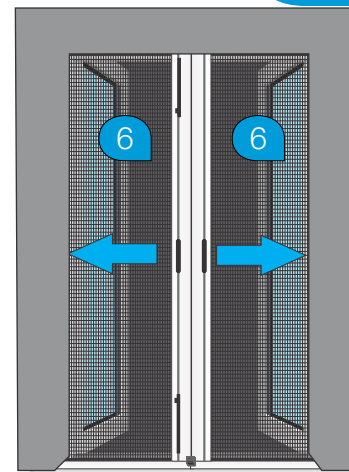
Étape 11. Fixez le gache sur la partie d'assemblage des 2 coulisses en utilisant les vis fournis dans le parquet



Étape 12. Fixez le gache sur la partie d'assemblage des 2 coulisses en utilisant les vis fournis dans le parquet



Étape 13. Coulissez les barres de tirage fin qu'elles se rencontrent au milieu de la distanceta



Étape 14. Pour ouvrir les moustiquaires coulissez les barres de tirage vers les coffres

ÉLÉMENTS COMPOSANTS:

- 1 - Coffre enroulable
- 2 - Couvercle coffre
- 3 - Arc torsion moustiquaire enroulable
- 4 - Frein
- 5 - Toile moustiquaire
- 6 - Bar de tirage à aimant
- 7 - Couvercle bar de tirage
- 8 - Poignée de tirage
- 9 - Coulisses supérieures à brosse
- 10 - Coulisses inférieures à brosse
- 11 - Kit accessoires montage RDLI (vis et bornes du coffre)

