

Guide montage volet roulant vertical - RVI



OUTILS RECOMMANDE POUR LE MONTAGE



TOURNEVIS



ROULETTE

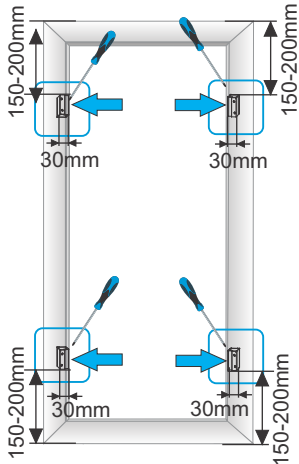
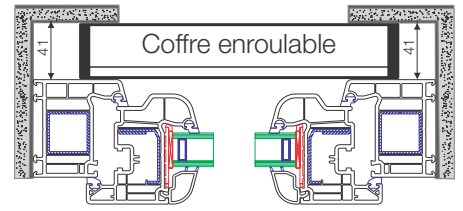


MARTEAU PERFORATEUR

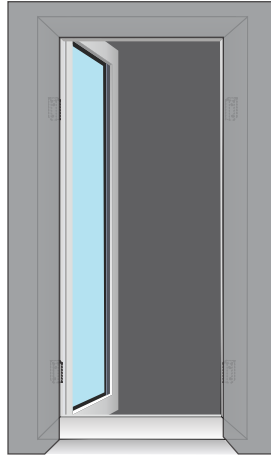


MARTEAU EN CAOUTCHOC

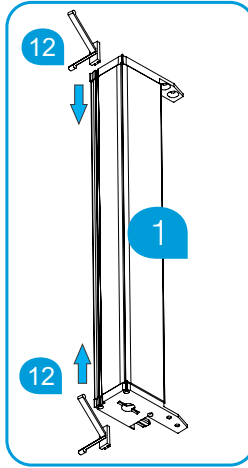
MONTAGE ENCAISTRE



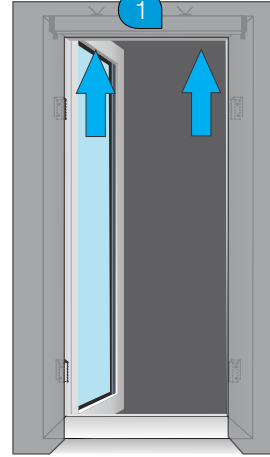
Etape 1. Fixez les pinces du dormant à une distance recommandée, comme dans l'image ci dessus



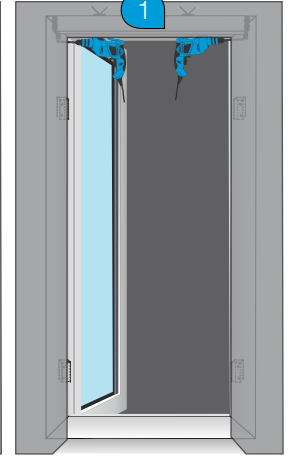
Etape 2. Instalez la fenetre



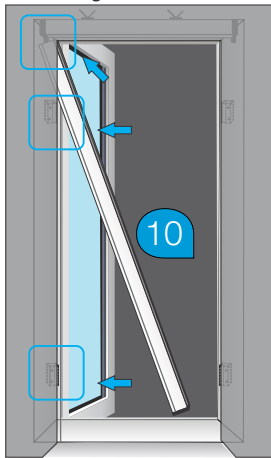
Etape 3. Coulez les pinces sur le canal de la partie supérieure du coffre.



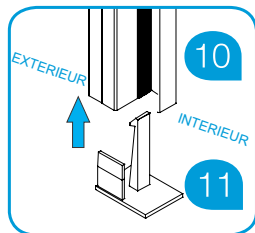
Etape 4 . Positionez le coffre dans le vide de montage et soutenez-le la.



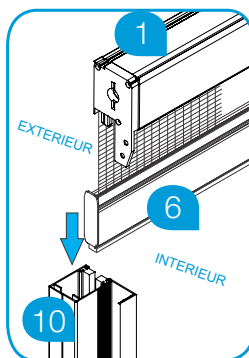
Etape 5 . Si c'est possible, fixez le coffre dans les murs laterale avec chevilles.



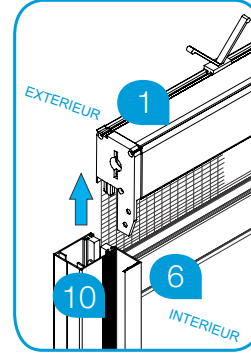
Etape 6. Montez la premiere coulisse laterale en faisant en meme temps les etapes **6a, 6b** et **6c**



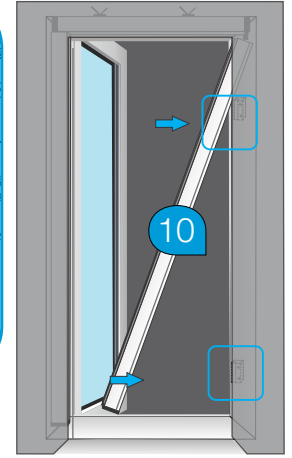
Etape 6a. Avant l'instalation de des 2 coulisses laterale tournez- les, de sorte que les canals decoratives de la coulisse et l'element de blocage de la moustiquaire soit place comme dans l'image ci desus et fixez les elements de blocage a l'interieur des 2 coulisses.



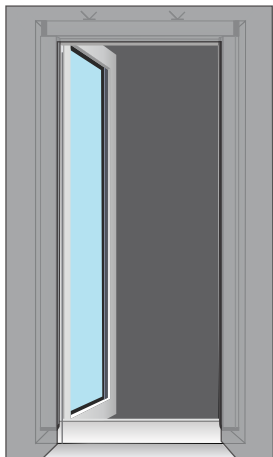
Etape 6b. Introduisez la barre de tirage a l'interieur de la coulisse laterale



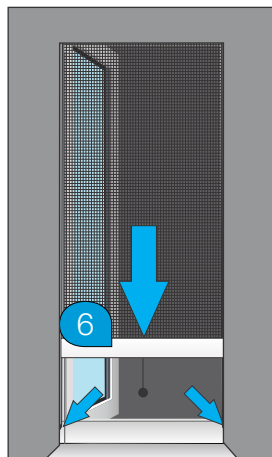
Etape 6c. Clipsez la coulisse sur la partie saillant du couvercle du coffre



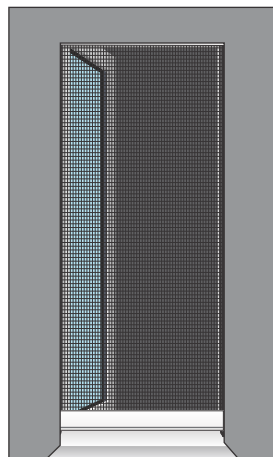
Etape 7. Montez la deuxieme coulisse laterale en repetant les etapes **6a, 6b** et **6c**



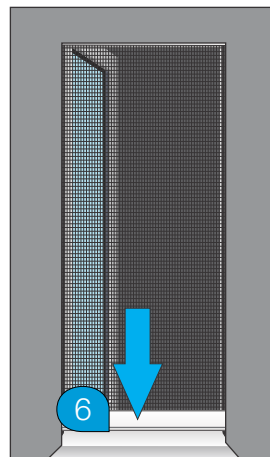
Etape 8. La moustiquaire est instalee



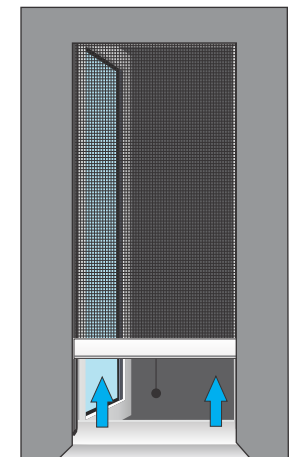
Etape 9. Coulez la barre de tirage jusqu'au clipsage en bas des coulisses.



Etape 10. La moustiquaire est dans la position "fermee"



Etape 11. Pour l'ouverture, tournez la barre de tirage vers l'exterieur.



Etape 12. La moustiquaire est soulevra automatiquement retour dans la benne à ordures



ÉLÉMENTS COMPOSANTS:

- 1 - Coffre enroulable
- 2 - Couvercle coffre
- 3 - Arc torsion moustiquaire enroulable
- 4 - Frein
- 5 - Toile moustiquaire
- 6 - Bar de tirage à brosse
- 7 - Couvercle bar de tirage
- 8 - Poignée de tirage
- 9 - Sangle de tirage
- 10 - Coulisses latérales à brosse
- 11 - EASY-ON
- 12 - Kit accessoires montage RVI (vis et bornes du coffre)

