

Guide montage volet roulant double lateral – RDLM 30



OUTILS RECOMMANDE POUR LE MONTAGE



TOURNEVIS



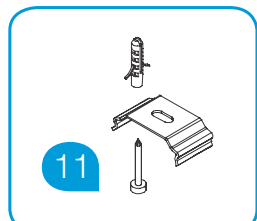
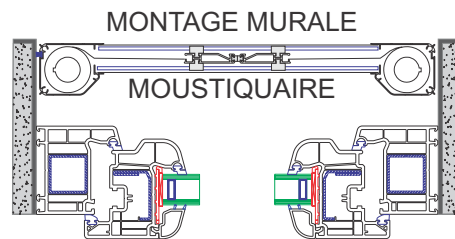
ROULETTE



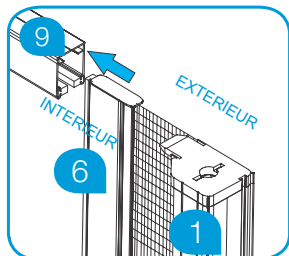
MARTEAU PERFORATEUR



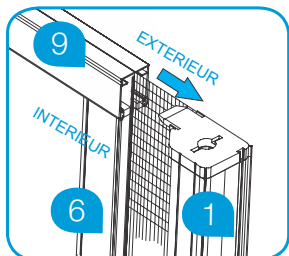
MARTEAU EN CAOUTCHOC



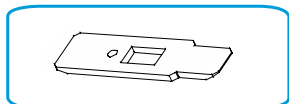
Etape 1. Identifiez dans le paquet les pinces pour les coffres.



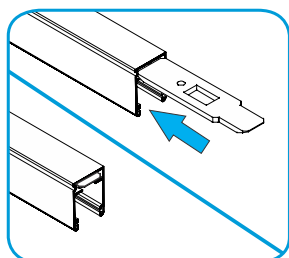
Etape 5a. Introduisez la bare de tirage a l'interieur de la coulisse superieure.



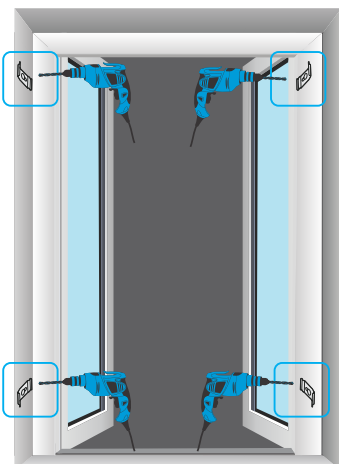
Etape 5b. Clipsez la coulisse sur la partie saillante du couvercle du coffre



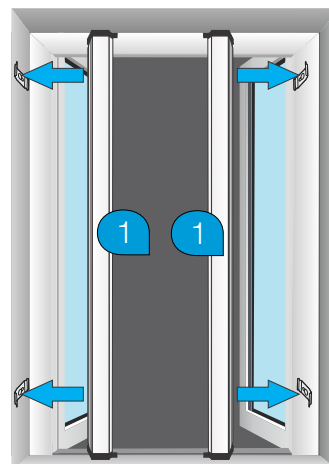
Etape 5c. Identifiez dans le paquet le connecteur de coulisse.



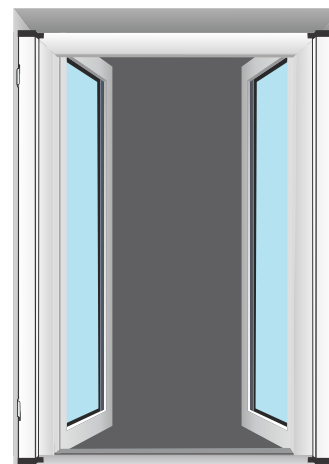
Etape 5d. Introduisez le connecteur dans l'une des coulisses superieures.



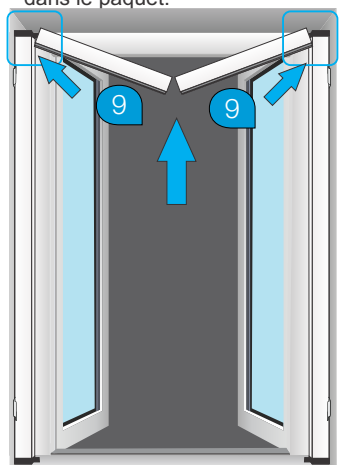
Etape 2. Montez les 4 pinces comme dans l'image ci-dessus en utilisant les chevilles donnees dans le paquet.



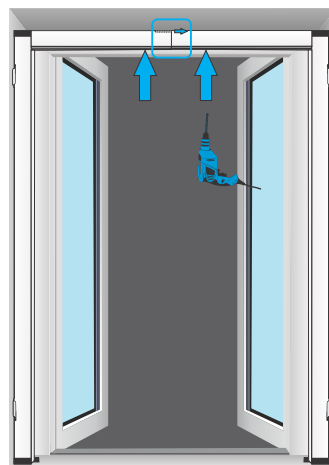
Etape 3. Fixez les 2 coffres dans les pinces



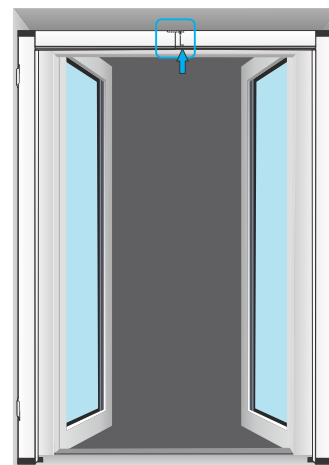
Etape 4. Les coffres sont soutenus avec les pinces



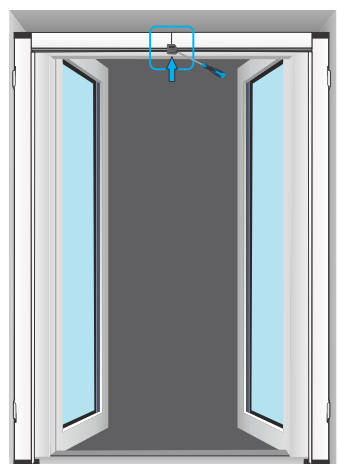
Etape 5. Montez les coulisses superieures en efectuant en meme temps les etapes 5a, 5b, 5c et 5d



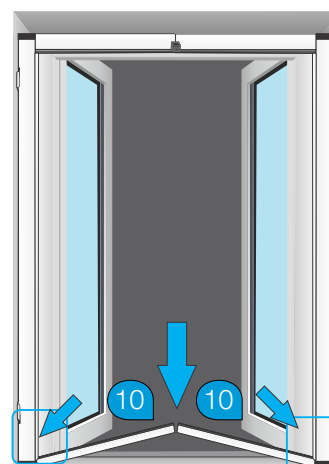
Etape 6. Fixez les coulisses dans le mur avec les goupilles et coulissez le connecteur sur la partie d'assemblage des 2 coulisses



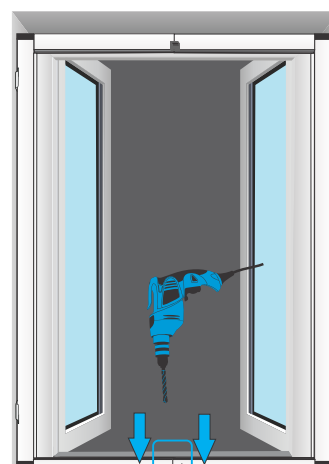
Etape 7. Fixez le connecteur sur la partie d'assemblage des 2 coulisses en serrant le boulon avec la clef Allen



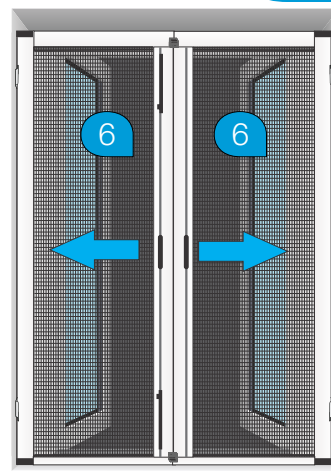
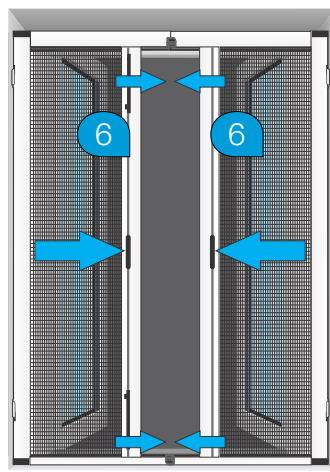
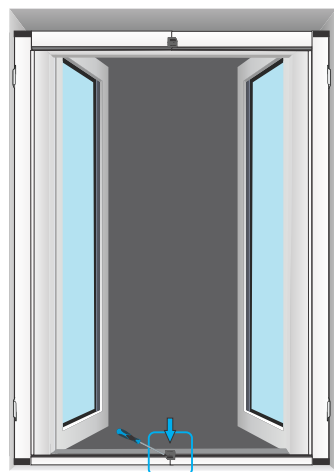
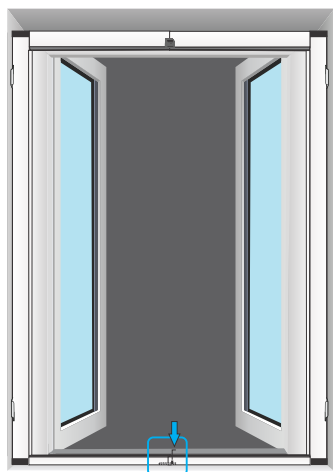
Etape 8. Fixez le gache sur la partie d'assemblage des 2 coulisses en utilisant les vis fournis dans le paquet



Etape 9. Montez les coulisses inferieurs repetant les etapes 5a, 5b, 5c, et 5d.



Etape 10. Fixez les coulisses dans le plancher en utilisant les chevilles et coulissez le connecteur sur la partie d'assemblage des 2 coulisse.



Etape 11. Fixez le connecteur sur la partie d'assemblage des 2 coulisses en serrant le boulon avec la clef Allen.

Etape 12. Fixez le gache sur la partie d'assemblage des 2 coulisses en utilisant les vis fournis dans le parquet.

Etape 13. Coulissez les barres de tirage fin qu'elles se rencontrent au milieu de la distance.

Etape 14. Pour ouvrir les moustiquaires coulissez les barres de tirage vers les coffres

ÉLÉMENTS COMPOSANTS:

- 1 - Coffre enroulable
- 2 - Couvercle coffre
- 3 - Arc torsion moustiquaire enroulable
- 4 - Frein
- 5 - Toile moustiquaire
- 6 - Bar de tirage à aimant
- 7 - Couvercle bar de tirage
- 8 - Poignée de tirage
- 9 - Coulisses supérieures à brosse
- 10 - Coulisses inférieures à brosse
- 11 - Kit accessoires montage RDLM 30 (vis et bornes du coffre)

