

Guide montage volet enrollable vertical - RVF 30



OUTILS RECOMMANDE POUR LE MONTAGE



TOURNEVIS



ROULETTE

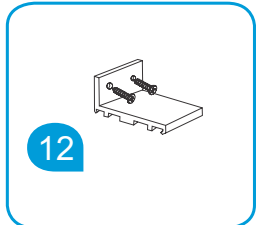
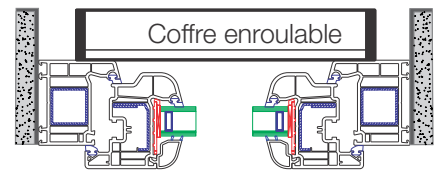


MARTEAU PERFORATEUR

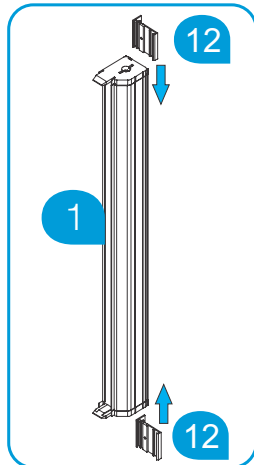


MARTEAU EN CAOUTCHOC

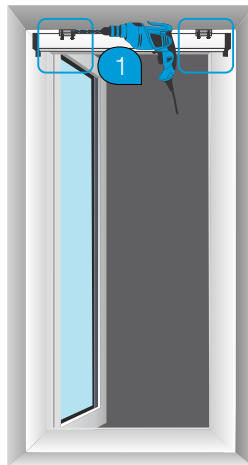
MONTAGE SUR LA FENÊTRE



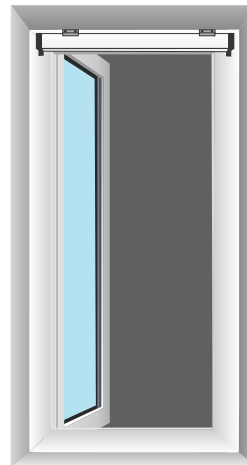
Etape 1. Identifiez dans le paquet les pinces pour le coffre.



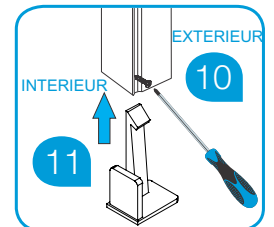
Etape 2. Fixez les pinces en les coulisant sur la partie supérieure du coffre



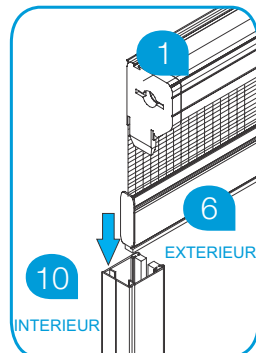
Etape 3. Fixez le coffre du dormant de la fenêtre en utilisant les vis



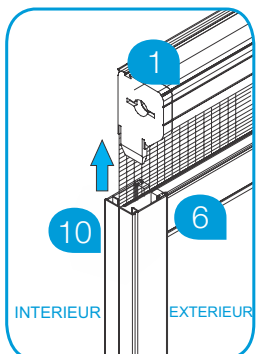
Etape 4. Le coffre est soutenu par les pinces.



Etape 5. Avant l'installation de des 2 coulisses laterale tournez- les, de sorte que les canals decorative de la coulisse et l'element de blocage de la moustiquaire soit place comme dans l'image ci desus et fixez les elements de blocage a l'interieur des 2 coulisses.

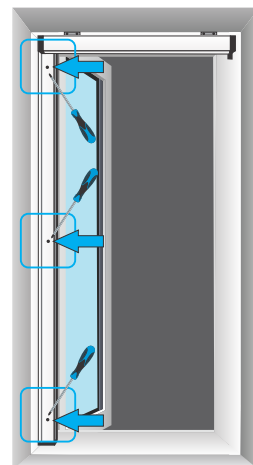
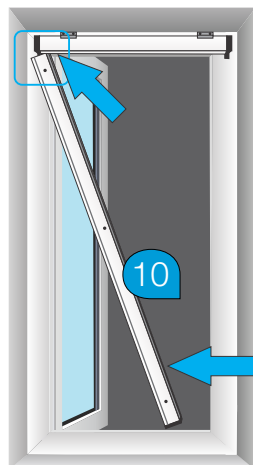


Etape 6a. Introduisez la bare de tirage a l'interieur de la coulisse laterale

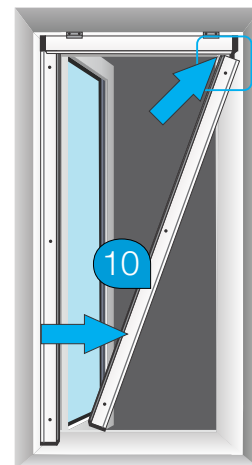


Etape 6. Montez la premier coulisse laterale en effectuant en meme temps les etapes (6a et 6b)

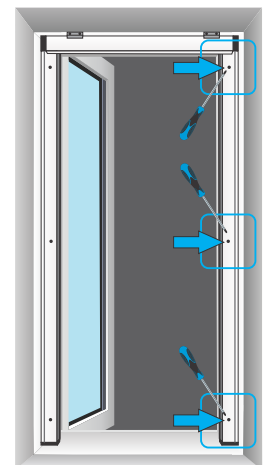
Etape 7b. Clipsez la coulisse sur la partie saillant du couvercle du coffre



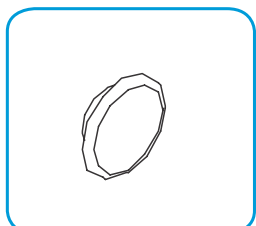
Etape 7. Fixez la coulisse sur le dormant de la fenêtre avec des vis



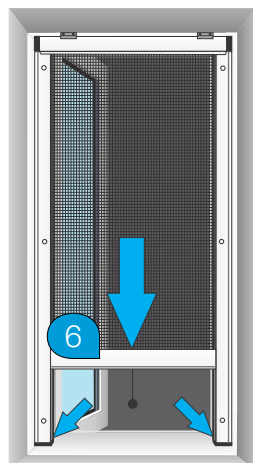
Etape 8. Montez la deuxieme coulisse laterale en repetant les etapes 6a et 6b



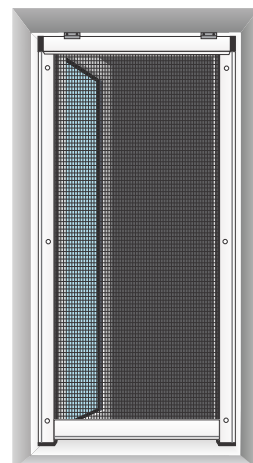
Etape 9. Fixez la coulisse sur le dormant de la fenêtre avec des vis



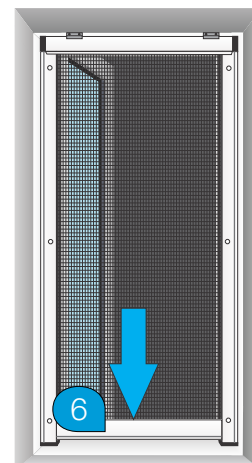
Etape 10. Identifiez dans le paquet les couvercle en plastique. Couvrez les trous de montage en utilisant les cache couvercle



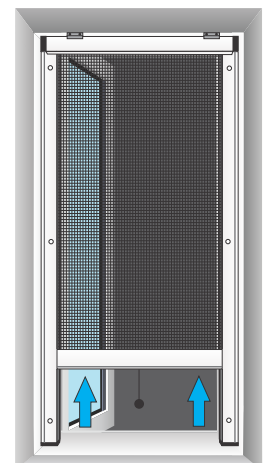
Etape 11. Coulissez la bare de tirage jusqu'au clipsage en bas des coulisses.



Etape 12. La moustiquaire est dans la position " fermee"



Etape 13. Pour l'ouverture, tournez la bare de tirage vers l'exterieur.



Etape 14. La moustiquaire montera automatiquement dans le coffre.

