

# Guide montage volet roulant vertical - RVM 30



## OUTILS RECOMMANDE POUR LE MONTAGE



TOURNEVIS



ROULETTE

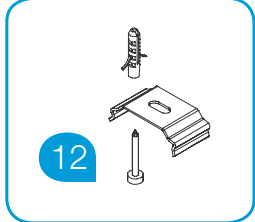
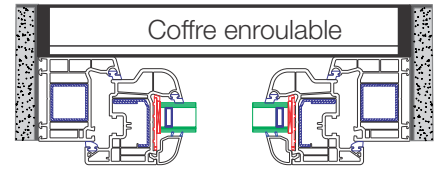


MARTEAU PERFORATEUR

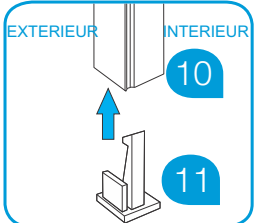


MARTEAU EN CAOUTCHOC

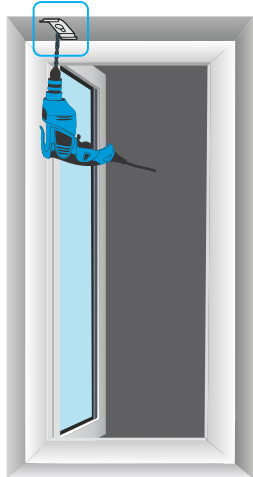
## MONTAGE MURALE



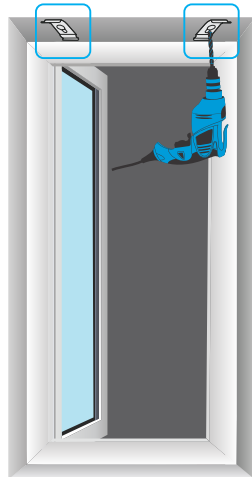
**Etape 1.** Identifiez dans le paquet les pinces pour le coffre.



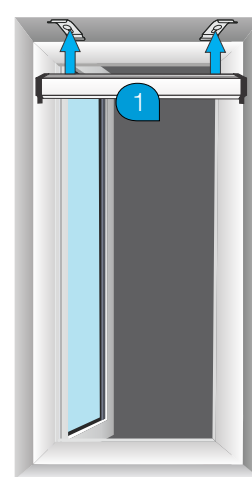
**Etape 6.** Avant l'installation de des 2 coulisses laterale tournez les, de sorte que les canals decoratives de la coulisse et l'element de blocage de la moustiquaire soit place comme dans l'image ci desus et fixez les elements de blocage a l'interieur des 2 coulisses.



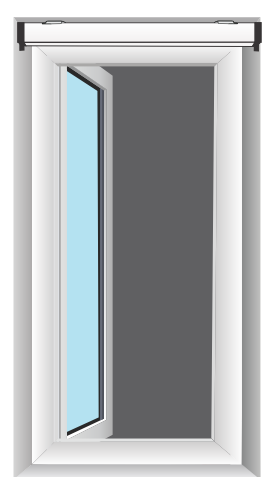
**Etape 2.** Montez la premiere pince en utilisant les chevilles fournis dans le paquet



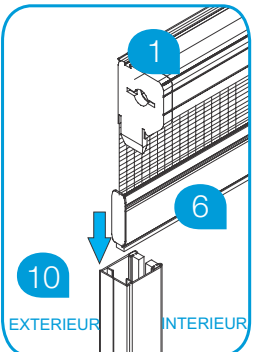
**Etape 3.** Montez la deuxieme pince en utilisant les chevilles fournis dans le paquet



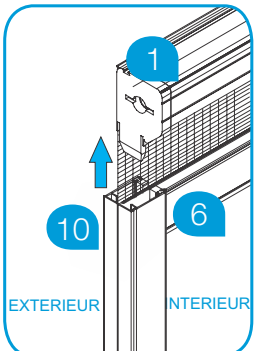
**Etape 4.** Clipez le coffre dans les 2 pinces de fixation



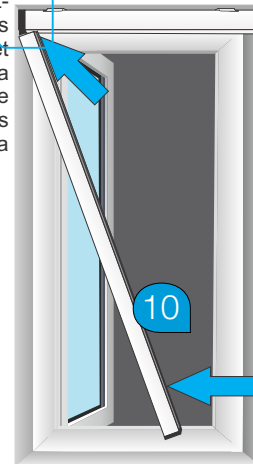
**Etape 5.** Le coffre est soutenu par les pinces de fixation



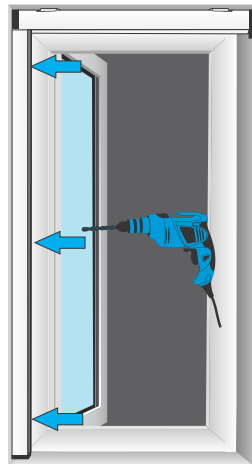
**Etape 7a.** Introduisez la bare de tirage a l'interieur de la coulisse laterale



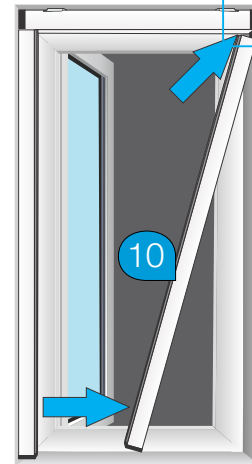
**Etape 7b.** Clipez la coulisse sur la partie saillante du couvercle du coffre



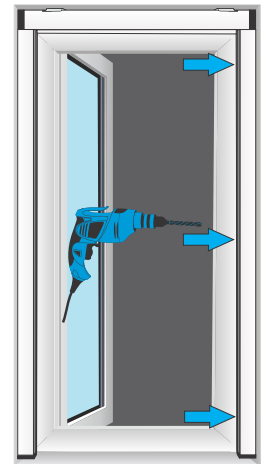
**Etape 7.** Montez la premier coulisse laterale en effectuant en meme temps les etapes (7a et 7b)



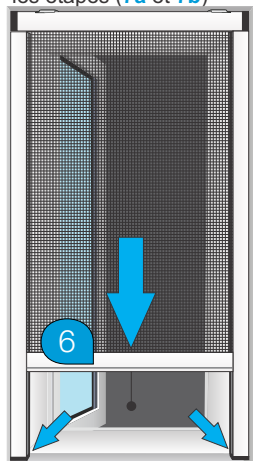
**Etape 8.** Fixez la coulisse dans le mur avec 2-3 chevilles



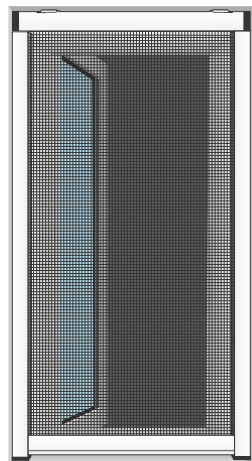
**Etape 9.** Montez la deuxieme coulisse laterale en repetant les etapes 7a et 7b



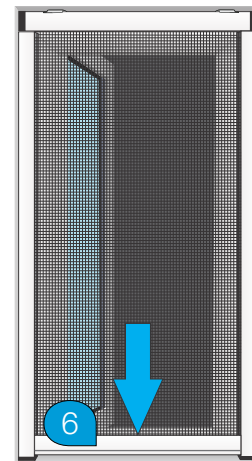
**Etape 10.** Fixez la coulisse dans le mur avec 2-3 chevilles



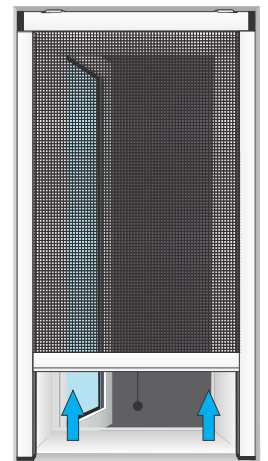
**Etape 11.** Coulissez la bare de tirage jusqu'au clipsage en bas des coulisses.



**Etape 12.** La moustiquaire est dans la position "fermee"



**Etape 13.** Pour l'ouverture, tournez la bare de tirage vers l'exterieur.



**Etape 14.** La moustiquaire montera automatiquement dans le coffre.

## ÉLÉMENTS COMPOSANTS:

- 1 - Coffre enroulable
- 2 - Couvercle coffre
- 3 - Arc torsion moustiquaire enroulable
- 4 - Frein
- 5 - Toile moustiquaire
- 6 - Bar de tirage à brosse
- 7 - Couvercle bar de tirage
- 8 - Poignée de tirage
- 9 - Sangle de tirage
- 10 - Coulisses latérales à brosse
- 11 - Éléments pour le blocage de la moustiquaire
- 12 - Kit accessoires montage RVM 30
- 13 - EASY-ON

